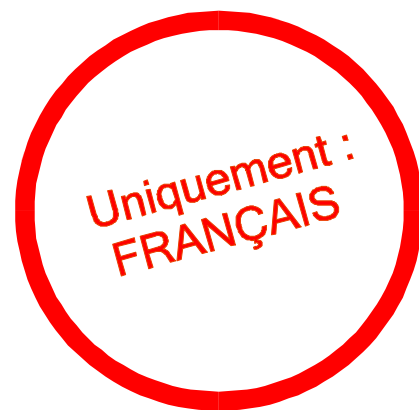


ELEKTRA BECKUM

- D** Präzisionsdreirollenführung für Bandsäge
- GB** Precision Blade Guide for Band Saws Models
- F** Guide de précision à trois rouleaux pour scie à ruban
- NL** Precisie drierollengeleiding voor lintzaagmachine
- DK** Præcisionstrerulleføring til bandsavsmodellerne
- I** Guida di precisione a tre rulli per sega a nastro



BAS 315/350 & BAS 450/500

- | | | |
|-----------|--------------------|--|
| D | Achtung! | Lesen Sie diese Anleitung vor der Installation und Inbetriebnahme aufmerksam durch. |
| GB | Attention! | Carefully read through these instructions prior to installation and commissioning. |
| F | Attention! | Prière de lire attentivement la présente notice avant l'installation et la mise en service. |
| NL | Attentie! | Lees deze instructies voor de installatie en ingebruikname aandachtig door. |
| DK | Bemærk! | Læs denne vejledning opmærksomt igennem inden installationen og idrifttagningen. |
| I | Attenzione! | Prima dell'installazione e della messa in esercizio, leggete attentamente e completamente queste istruzioni. |



Emploi prévu/domaine d'utilisation

Le guide de précision à trois rouleaux est parfaitement adapté au guidage de la lame de votre scie à ruban. Les rouleaux de guidage ont des corps trempés et rectifiés. Les anneaux de guidage sont en carbure. Le guide de précision à trois rouleaux présente les avantages suivants:

- Meilleure utilisation et plus de possibilités d'emploi de la scie à ruban;
- Durée de vie prolongée des rouleaux de guidage comme ils sont en carbure;
- Réglage, changement de position et remplacement des rouleaux de guidage sans outils;
- Les guides de ruban de scie sont conçus pour des scies à ruban à rotation à gauche ou à droite.

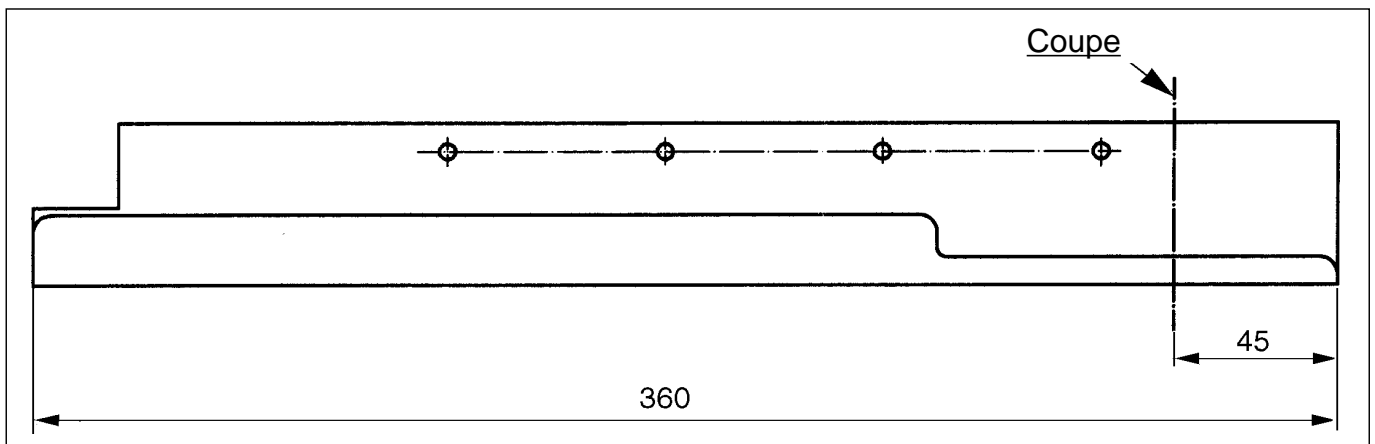
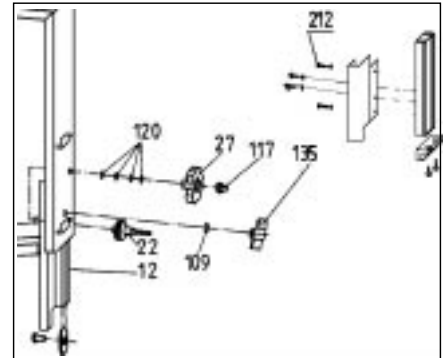
Responsabilité du fabricant/garantie

Les opérations et les possibilités d'emploi non mentionnées requièrent un accord par écrit préalable de l'entreprise Elektra Beckum AG, Postfach 1352, D-49703 Meppen.

Sous réserve de modifications techniques!

Attention!

Avant le montage du guide à trois rouleaux, découper 45 mm de la protection de lame afin de permettre le changement de ruban sans difficultés. Dans ce but, enlever la pos. 135 et déplacer le tube de guidage (12) vers le bas à l'aide de l'écrou moleté (27) jusqu'à ce que le guide à rouleaux s'élève repose sur la table. Ensuite détacher la protection de lame en dévissant les vis à tête bombée (212) à l'aide d'un tournevis cruciforme. Découper ensuite 45 mm suivant le schéma ci-dessous. Remonter la protection de lame en suivant l'ordre inverse du démontage.

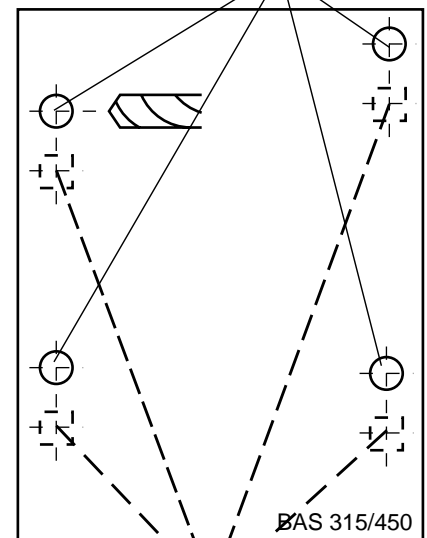
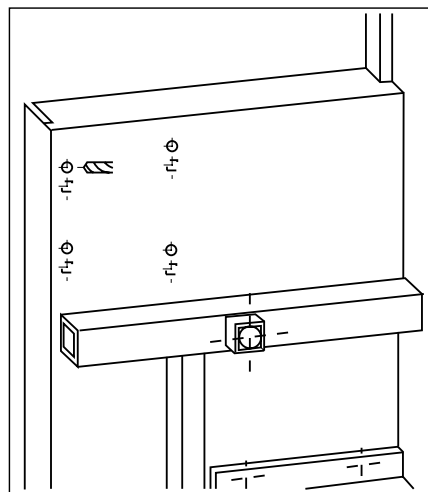


Perçage

Pour monter le guide de précision à trois rouleaux, il faut modifier la hauteur de la table. A cette fin, démonter la table entièrement et marquer les nouveaux trous à l'aide du gabarit de perçage. Veiller au perçage précis des trous de $\varnothing 8,5$ mm, ensuite ébavurer les trous. La hauteur de coupe maximale aura diminuée d'environ 15 mm après la modification.

Gabarit de perçage

Nouveaux alésages

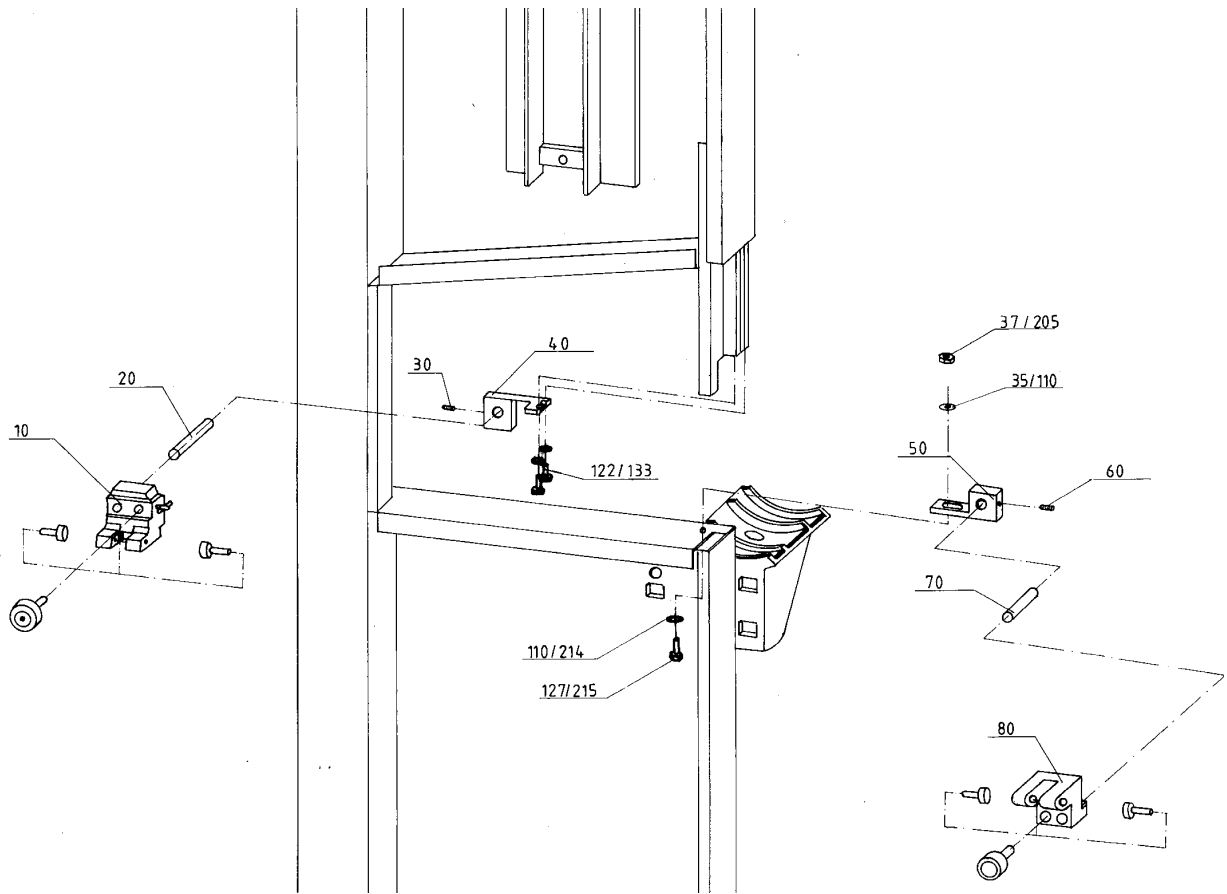


Alésages présents

Attention! Remplacer le boulon à tête bombée M8x30 vissé sous la table par le boulon à tête bombée M8x50 fourni (pos. 100 de la liste des pièces détachées ou douille d'écartement 8x24. Il sert de butée lors du pivotement de la table de la position 45° à la position horizontale.

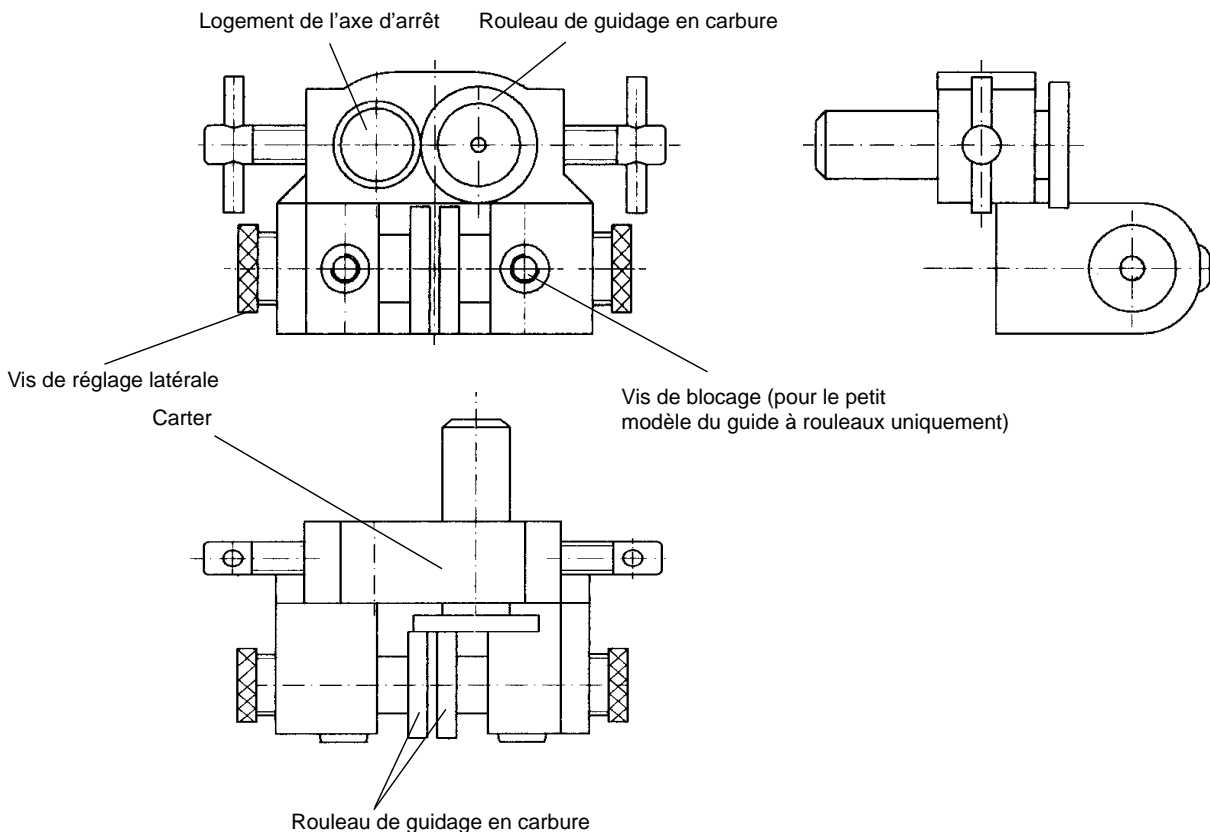
Guide de précision à trois rouleaux

Enlever le guide à axe inférieur en dévissant la vis 127. Remplacer le guide à axe par le guide de précision à trois rouleaux et le fixer avec la vis 127. Ensuite fixer la table dans les nouveaux alésages et remettre la règle en place. Enlever le guide à trois rouleaux supérieur en dévissant les vis 122. Mettre le guide de précision à trois rouleaux en place et le fixer avec les vis 122.



Réglage

Le réglage du guide de précision à trois rouleaux s'effectue à l'aide des vis de réglage latérales. Lorsque le réglage est correct, les vis de réglage latérales peuvent être bloquées au moyen de la vis de blocage.



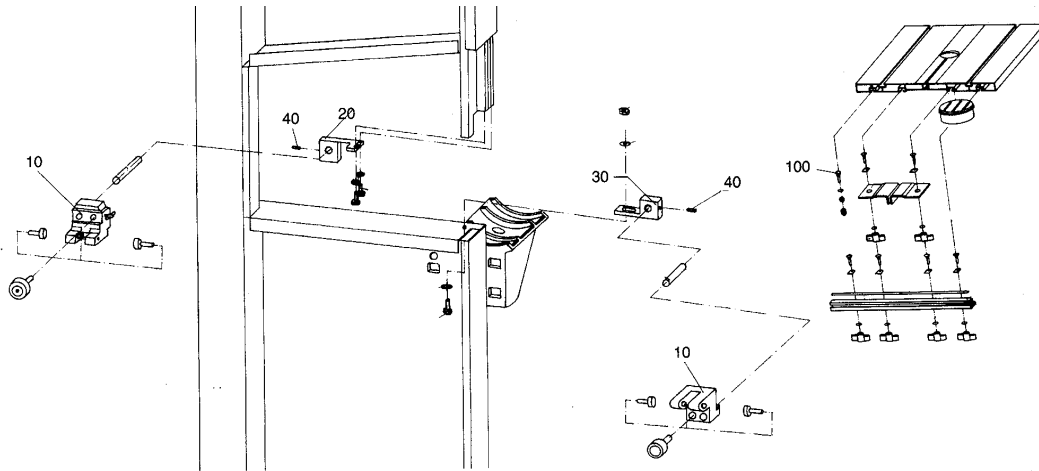
Nettoyage et entretien

En matière de nettoyage et d'entretien, le guide de précision à trois rouleaux n'exige qu'un léger graissage aux graisseurs ce qui permet de prolonger nettement la durée de vie du guide de précision à trois rouleaux.

Liste des pièces détachées

Guide de précision à trois rouleaux BAS 315/350 - réf. 090 901 0900

Pos.	Désignation	Réf.
10	Guide à trois rouleaux - petit modèle	138 813 9885
20	Guide à trois rouleaux à fixation en haut	138 040 6442
30	Guide à trois rouleaux à fixation en bas	138 040 6450
40	Vis sans tête M6x8 galvanisée	616 106 3817
100	Boulon à tête bombée et collet carré M8x50 galvanisé Douille d'espacement DW 8x24	611 008 0245 644 212 6818



Guide de précision à trois rouleaux BAS 450/500 - Réf. 090 901 0896

Pos.	Désignation	Réf.
10	Guide à trois rouleaux - grand modèle	138 813 9877
20	Guide à trois rouleaux - petit modèle	138 813 9885
30	Guide à trois rouleaux à fixation en haut	138 040 6469
40	Guide à trois rouleaux à fixation en bas	138 040 6450
50	Vis sans tête M6x8 galvanisée	616 106 3817
100	Boulon à tête bombée et collet carré M8x50 galvanisé Douille d'espacement DH 8x24	611 008 0245 644 212 6818

